

### PLADEHEJS

LÆS DENNE MANUAL FØR FØRSTE BRUG



- Følg sikkerhedsinstruktionerne for at undgå skader eller skader på omgivende elementer.
- Følg betjeningsvejledningen for at undgå beskadigelse af værktøjet.

Håndtag for af tilte toppen.



### SPECIFIKATION

Reference: 267355  
Maksimal lastvægt: 80 kg (175 lbs)  
Maksimal borddimensioner: 1,20 x 3,60 m (3,94 x 11,81 Ft)  
Minimumskortstørrelser: 0,15 x 0,60 m (0,49 x 1,97 Ft)  
Maksimal højde med forlængelse del: 4,50 m (14,76 Ft)  
Maksimal højde uden forlængelse del: 3,50 m (11,48 Ft)  
Minimum højde: 161 cm (5,28 Ft)  
Maksimal lodret løftehøjde med 2,50 m (8,2 Ft) højde bord: 6,25 m (20,51 Ft)  
Board læsehøjde: 84 cm (2,76 Ft) uden udvidelse  
Minimumsbredde i bevægelse / opbevaringsposition: 63 cm (243/4")  
Samlede bruttovægt: 53 kg (117 lbs)

SIKKERHEDSBRE  
MSE HÅNDTAG

STYREHJUL

HÅNDTAG TIL  
VINKLING AF TOPPEN

HOVEDBREMSE

BOREMASKINER  
HOLDER

SPÆNDESKRUE

TRÆ PLATFORM

FLYTBAR LÅSEPIND



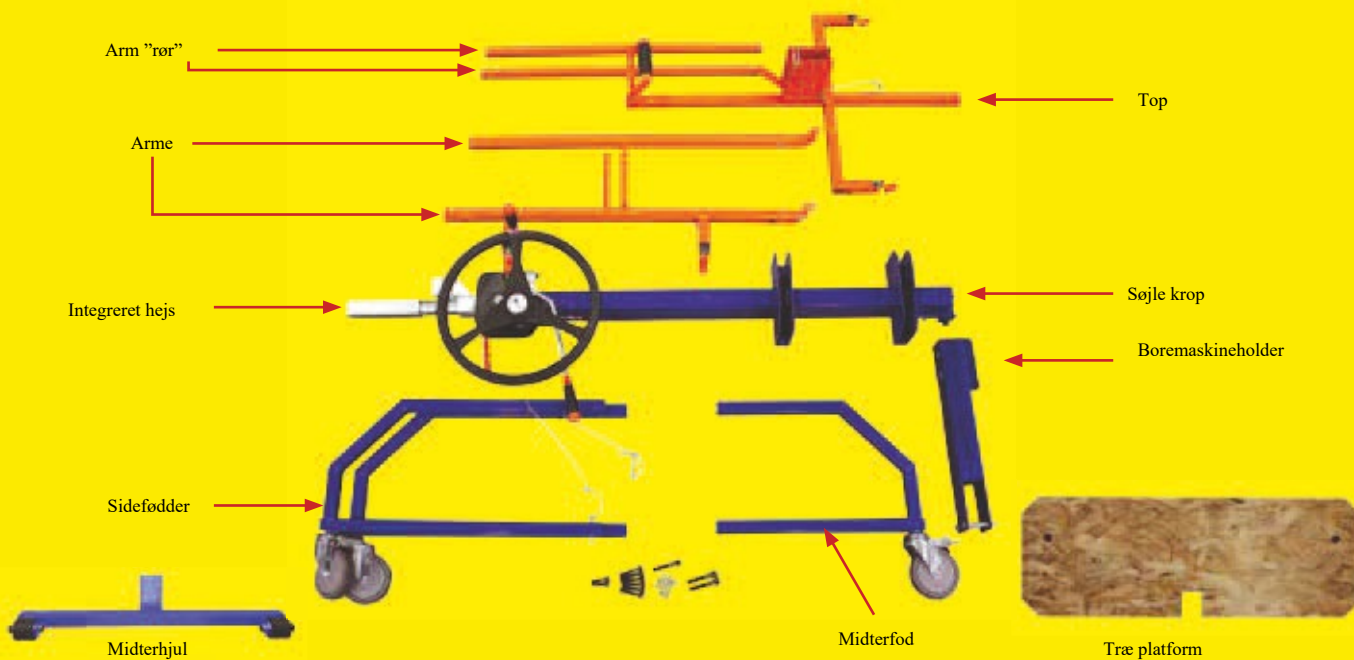
demo video



how-to video

## EDMAPLAC 450 SAMLEINSTRUKTION

Nødvendige redskaber: 13 mm (1/2") gaffelnøgle, 6 mm (1/4") inhex nøgle



- 1** Fastgør balancestangen med hjul til søjlekroppen med de to 78 mm (3 1/8") skruer og møtrikker. Brug en 13 mm (1/2") skruenøgle og en 6 mm (1/4") inhexnøgle.



- 2** Fastgør de laterale og centrale fødder til bundrammen med de seks 58 mm (2 1/4") skruer og møtrikker. Brug en 13 mm (1/2") med skiftenøgle og en 6 mm (1/4") sekskantnøgle. Placer sidefodder med bremsen på samme side som sikkerheden og hovedbremsen. Den centrale fod er den korteste fod.



- 3** Åbn de 2 side fødder og indsæt den aftagelige pin i bundrammen efter den valgte konfiguration.

Horizontal og skråloft indstilling



Vertikal indstilling



Opbevarings/transport indstilling



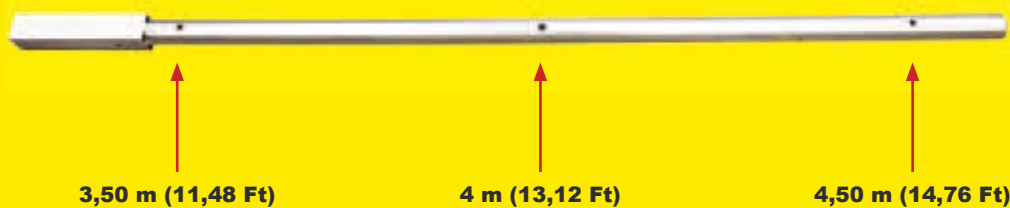
Hejset skal være i lav position, mens fodens position ændres.

## BRUGERVEJLEDNING

EDMAPLAC® 450

REF. 267355

- 4** Indsæt forlænger på 1 m (3,28 Ft) i rammen og lås den i det valgte hul med tilsvarende flytbar pin. Udvidelsen har 3 forskellige højdepositioner: 3,50 m (11,48 Ft), 4 m (13,12 Ft) og 4,50 m (14,76 Ft).



- 5** Indsæt topstativet på forlænger og skru den sammen med den 68 mm (2 5/8 ") skruer samt møtrikken.



- 6** Monter armene sammen med de to 43 mm (1 3/4 ") skruer og møtrikker ved hjælp af 13 mm (1/2 ") med skiftesnøgle og en 6 mm (1/4 ") inhex nøgle. Sørg for at armenes mærker matcher: R med R og L med L.



- 7** Indsæt armene i topstativet i henhold til den valgte position. Når du er foran rattet, sættes R arm på højre og L arm på din venstre side. De inddragelige stifter skal være låst i de tilsvarende huller.



- 8** Fastgør boremaskineholderen til søjlekroppen med de 2 medfølgende skruer og stram vingemøtrikkerne for at låse støtteunderlaget.



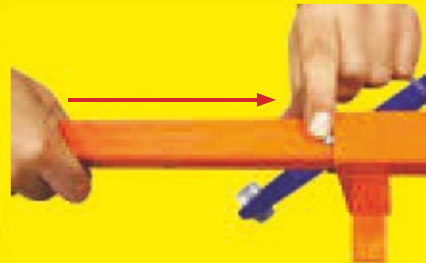


## ANVENDELSE

- 1 Løft låsen for at låse topstativet op og vippe det helt.



- 2 Indsæt armene i røret i henhold til den valgte indstilling, den indtrykbare pin skal være låst i hullet.



- 3 Bloker de to hjulbremser, og læg derefter pladen op.



- 4 Træk i håndtaget for at placere pladen på den valgte position.



## ANVENDELSE

- 5** Lås 2 af hjulbremserne op og drej rattet, mens du trykker hovedbremsen ned, for at løfte pladen.

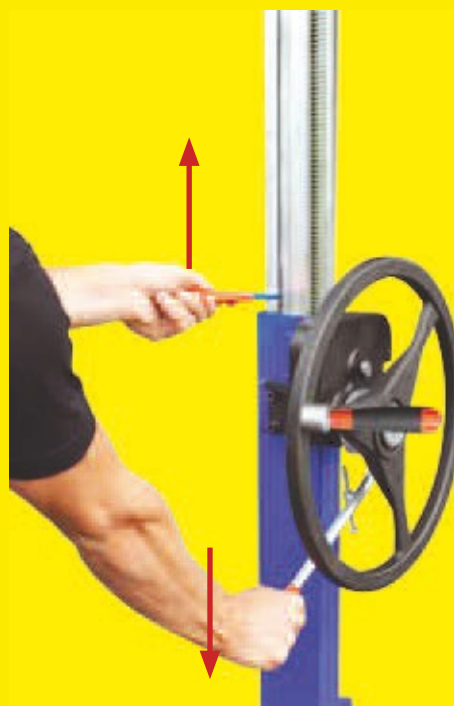


**6**

Når pladen har ramt loftet, skal du placere pladen perfekt og låse hjulbremserne, mens du strammer pladen godt til.



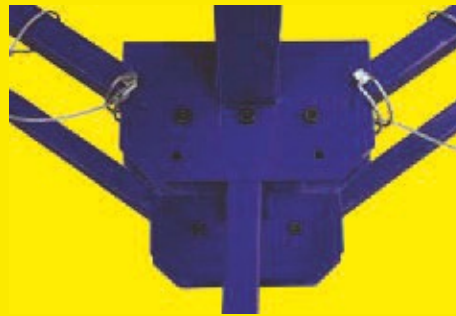
- 7** Tryk ned på bremsearmen, mens du løfter sikkerhedsbremsen med venstre hånd, for at sænke topstativet. Hvis du skal sænke topstativet lastet, skal du være opmærksom på at styre nedstigningen ved at trykke lidt af gangen på hovedbremsen (Højre hånd). I tilfælde af en hovedbremsefejl, skal du straks frigøre sikkerhedsbremsehåndtaget for at stoppe nedstigningen med det samme.



## ANVENDELSE

## Horisontal loft indstilling og skrå lofter

- 1 Åbn fødderne så meget som muligt og indsæt hver aftagelig nål i 3. hul på basen.



- 2 Indsæt armene i vandrette rør, den armen skal være låst i det valgte hul.



- 3A LOFT INDSTILLING

Når pladen er lagt på hejset, skal du trække det øverste håndtag for at lægge bordet i vandret position. Placer løfteren med rattet foran væggen, for at løfte brættet langs væggen.



- 3B SKRÅ INDSTILLING

Når bordet er lagt på hejset, trækker du ud i den aftagelige nål for at låse toppen op, og træk derefter håndtaget for at vinkle pladen. Indsæt det flytbare pin i den skrånende loftposition hul (45° position). Pladens position justeres i henhold til loftet vinkel, mens pladen rører loftet.



- 4 Drej rattet, mens du trykker ned på hovedbremsen for at løfte bordet op til loftet.



## ANVENDELSE

## Vertikal og skråløft

1

Indsæt armene i de lodrette rør, den inddragelig låsepind skal være låst i udvalgt hul ifølge pladens dimensioner.

1. hul til lodret skrånende loft

2. hul (med "lodret position" markering) til vertikal indstilling



2A

## VERTIKAL SKRÅINDSTILLING

Når pladen er læsset, træk den aftagelige stift ud for at oplåse topstativ, og træk derefter håndtaget for at vinkle pladen og sæt den aftagelige stift i det hældende loftpositionshul (45 ° position). Toppositionen justeres i henhold til loftvinklen mens pladen rører loftet.

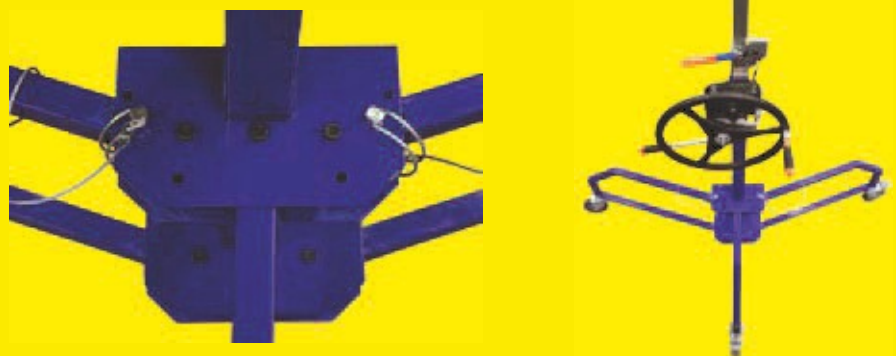


2B

## VERTIKAL INDSTILLING

Når pladen er læsset, positioner EDMAPLAC® 450 langs den lodrette væg. Træk ud de aftagelige stifter fra de 2 laterale fødder og åbne dem op til 2. hul i rammen på basen. Indsæt de flytbare stifter for at låse fødderne.

Træk den aftagelige pin ud i toppen for at vinkle pladen helt i lodret stilling, mens du trykker EDMAPLAC® 450 langs væggen med det øverste tophåndtag. Lås de 2 hjulbremseser.



3

Drej rattet mens skubber hovedbremsearmen ned for at løfte pladen.



## AUTOMATISK ANVENDELSE MED BOREMASKINE

- 1 Først og fremmest skal du altid bruge boremaskineholderen af sikkerhedsårsagen. Derefter skal du opsætte EDMAPLAC® 450 i henhold til den valgte indstillingskonfiguration.

- 2 Indsæt hex bitten i borepatronen.



- 3 Juster boremaskineholderen i overensstemmelse med effektmålingsmålene.



- 4 Indsæt hex fastgjort i boremaskinen, i hex-hullet placeret i midt på rattet. Drej boremaskinen så den blokeres mod boremaskineholderen. Sæt boremaskinen på "højeste drejningsmoment laveste hastighed", roterer i retning med uret.

MAKSIMUM  
OMDREJNINGS  
MOMENT

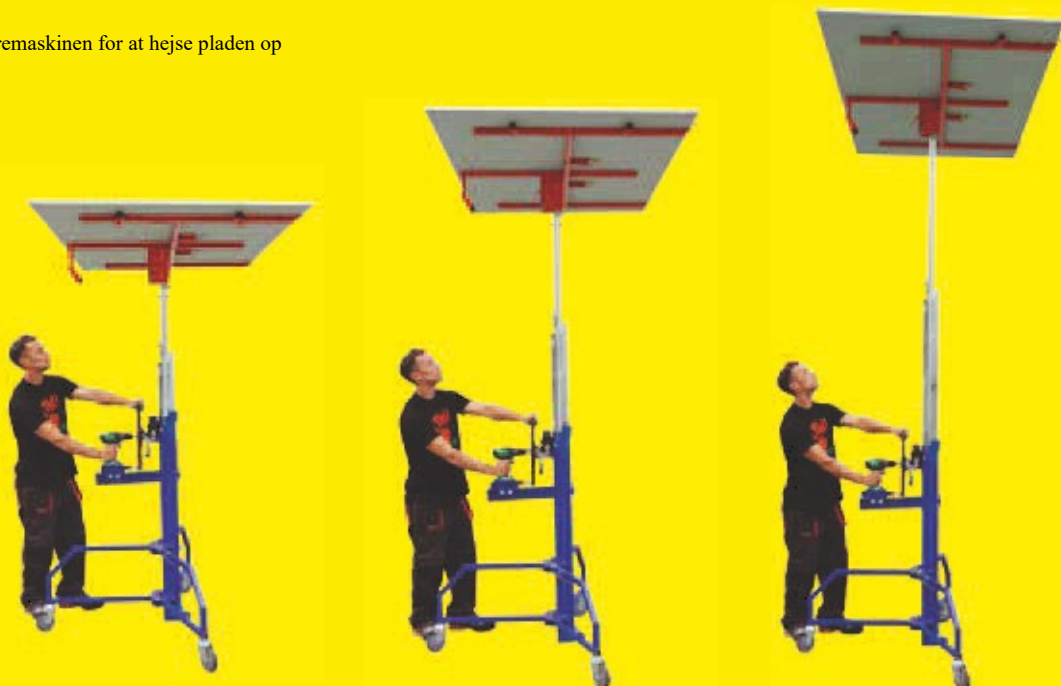


LAVESTE  
HASTIGHED

BOREMASKINEN SKAL MINIMUM  
VÆRE 14,4 VOLT 3 Ah



- 5 Aktiver boremaskinen for at hejse pladen op



- 6 For at sænke toppen skal du først fjerne boremaskinen og derefter trykke på hovedbremsearmen, mens du løfter op sikkerhedsbremsen.